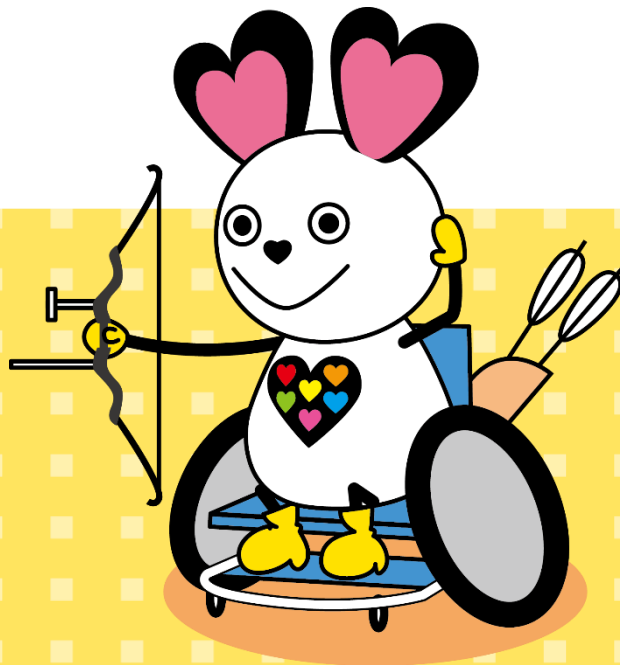


# 障害者スポーツ教室<アーチェリー競技>



参加者  
募集  
チユウ!

ホームページ用  
QRコード



メール申込み用  
QRコード



## 実施日時・会場 各回10:00~12:00

第1回: 令和元(2019)年12月14日(土)

足利市民プラザ

身体障害者スポーツセンター

(足利市朝倉町264)

第2回: 令和2(2020)年1月11日(土)

第3回: 令和2(2020)年1月18日(土)

とちぎ福祉プラザ

障害者スポーツセンター

(宇都宮市若草1-10-6)

## 対象・定員

平成31(2019)年4月1日現在で

12歳以上の肢体不自由・聴覚障害・

内部障害の方 15名(先着順)

## 申込方法

参加申込書に必要事項を記入の上、

FAX・郵送・メール・持参・電話にて、

各開催日の2週間前までにお申込み

ください。

※申込書はホームページから

ダウンロードできます。

申込み・問合せ先

特定非営利活動法人 栃木県障害者スポーツ協会

〒320-8508 宇都宮市若草1-10-6とちぎ福祉プラザ 障害者スポーツセンター

TEL 028-624-2761

E-mail [entry@tochi-shinkyō.org](mailto:entry@tochi-shinkyō.org)

URL <http://www.tochi-shinkyō.org/spo.html>